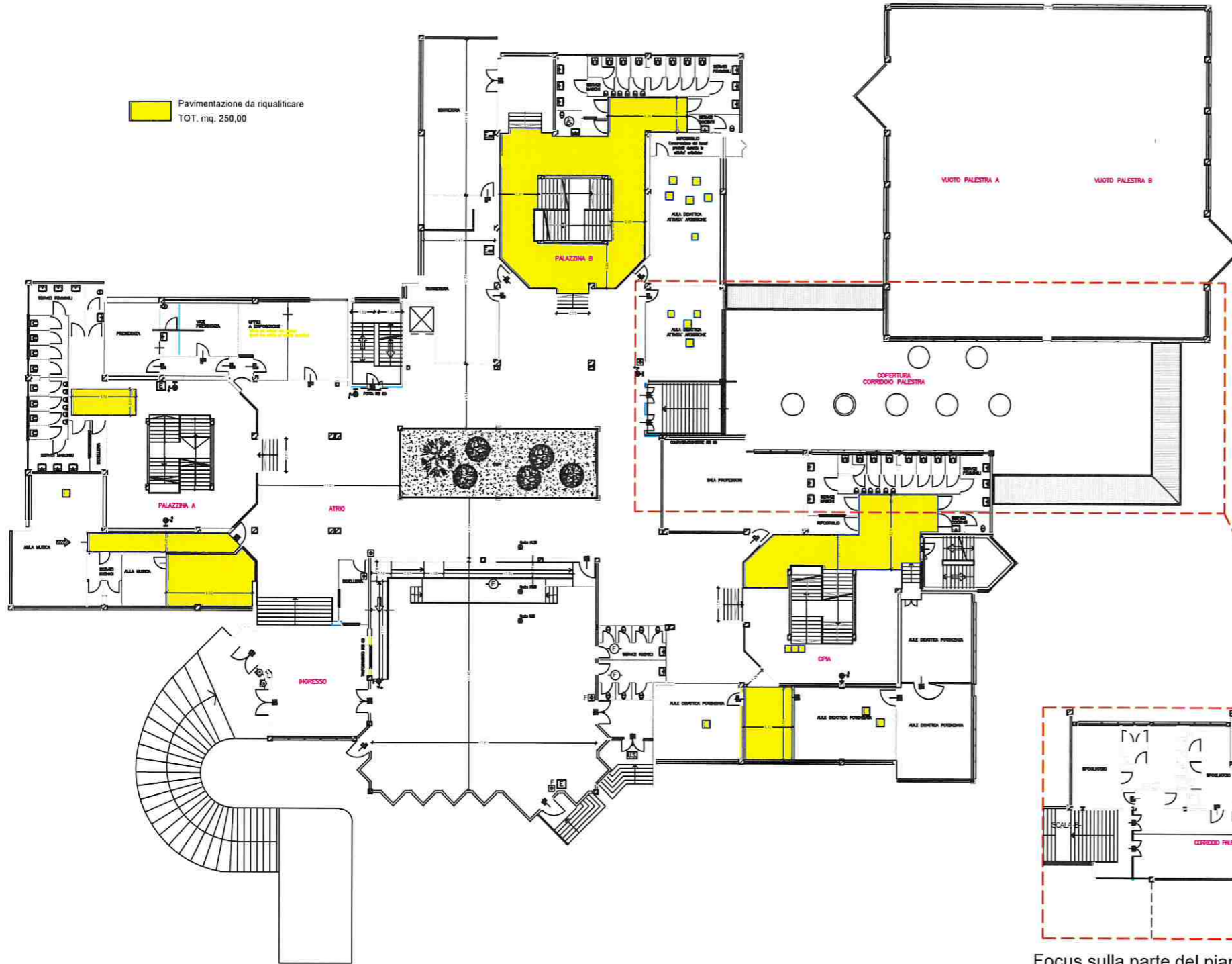
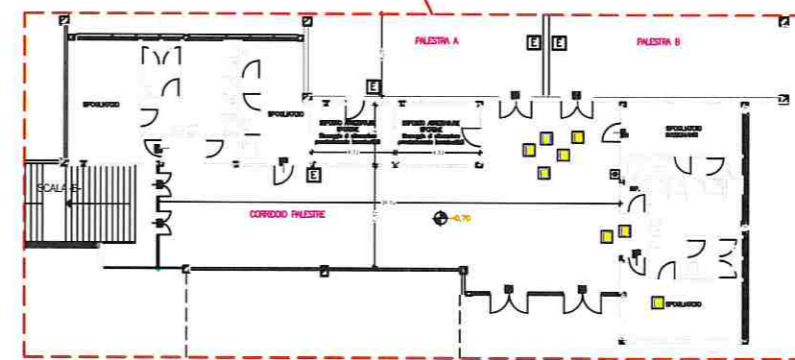
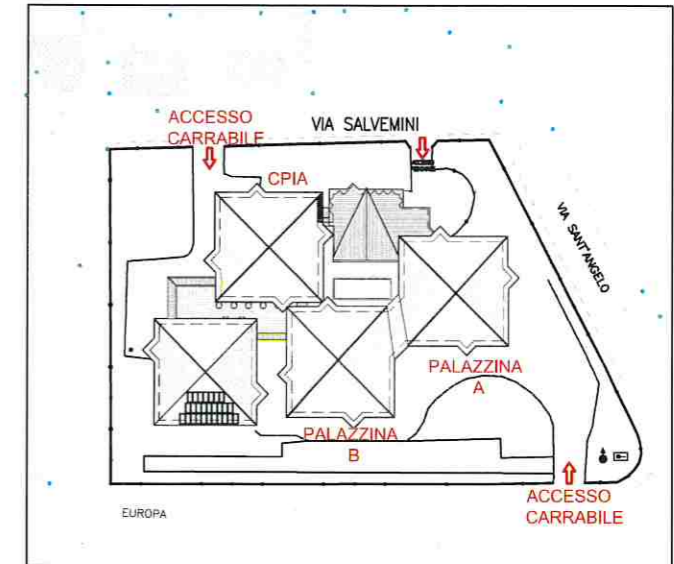
 Pavimentazione da riqualificare  
TOT. mq. 250,00



Inquadramento della scuola oggetto di intervento: Don Milani, Via Salvemini



Focus sulla parte del piano seminterrato in cui realizzare intervento

Città di Lodi  
Direzione Organizzativa 3 - Sergio Tassinari



Progetto: SCUOLA SECONDARIA DI PRIMO GRADO DON MILANI  
LAVORI DI ADEGUAMENTO ANTINCENDIO  
FINALIZZATI AD OTTENERE IL C.P.I.  
Progetto definitivo/esecutivo

Tavola: Piano Realizzato - Inquadramento delle aree da ristrutturare  
Finire sull'area di progetto soprannominata in via Salvemini - Europa

Scala: 1:100

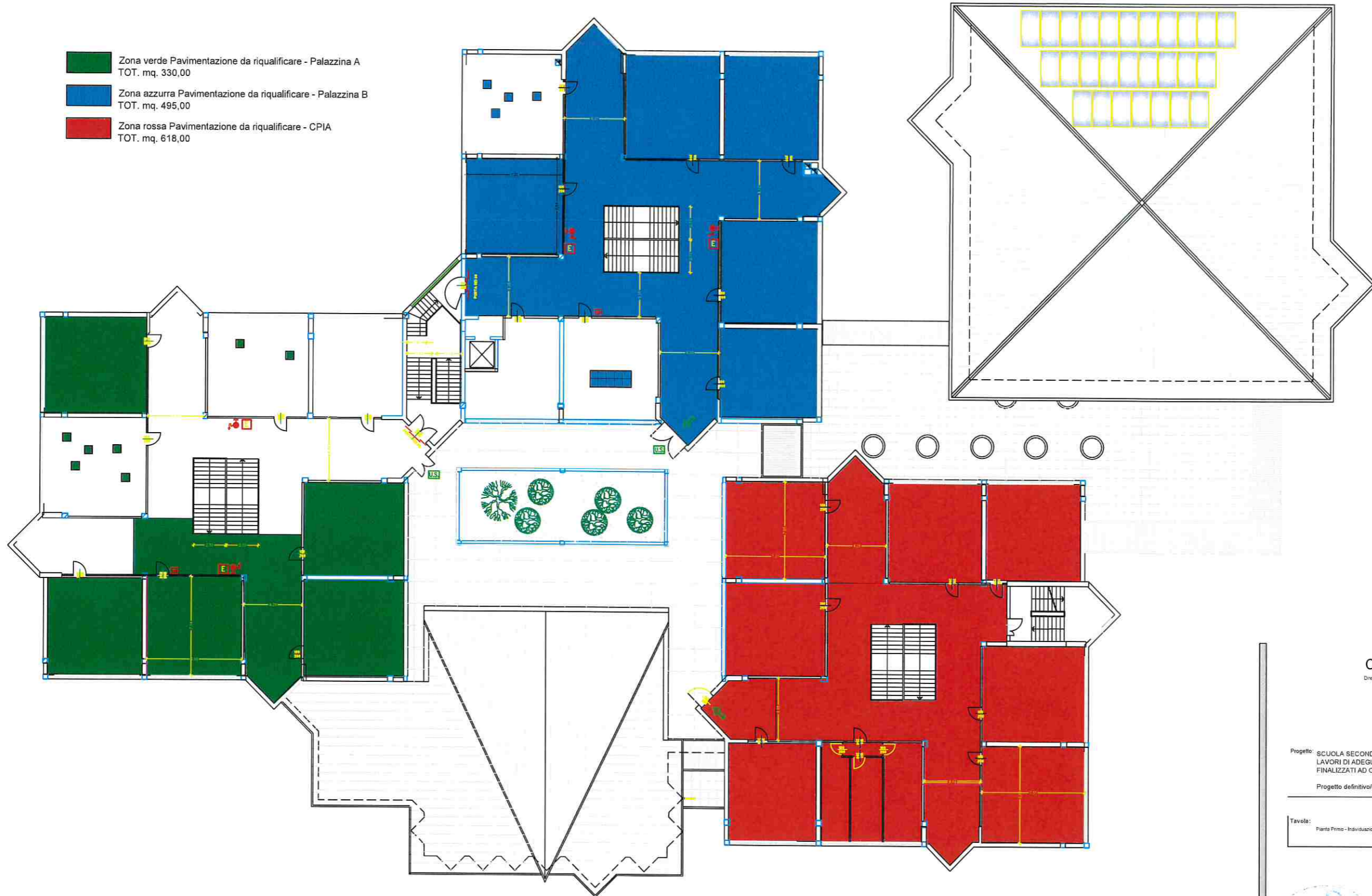
Tavola: 1

Data: 10/05/2014

Progettista:   
Arch. L. R. R.

Autore: Comune di Lodi

- Zona verde Pavimentazione da riqualificare - Palazzina A  
TOT. mq. 330,00
- Zona azzurra Pavimentazione da riqualificare - Palazzina B  
TOT. mq. 495,00
- Zona rossa Pavimentazione da riqualificare - CPIA  
TOT. mq. 618,00



Città di Lodi

Direzione Organizzativa 3 - Servizi Tecnici



Progetto: SCUOLA SECONDARIA DI PRIMO GRADO DON MILANI  
LAVORI DI ADEGUAMENTO ANTINCENDIO  
FINALIZZATI AD OTTENERE IL C.P.I.

Progetto definitivo/esecutivo

Tavola:  
Pianta Primo - Individuazione delle aree da riqualificare

Scala: 1:100

Data: novembre 2018

Tavola nr.

2

Progettista:  
Città di Lodi - Direzione Organizzativa 3 - Servizi Tecnici

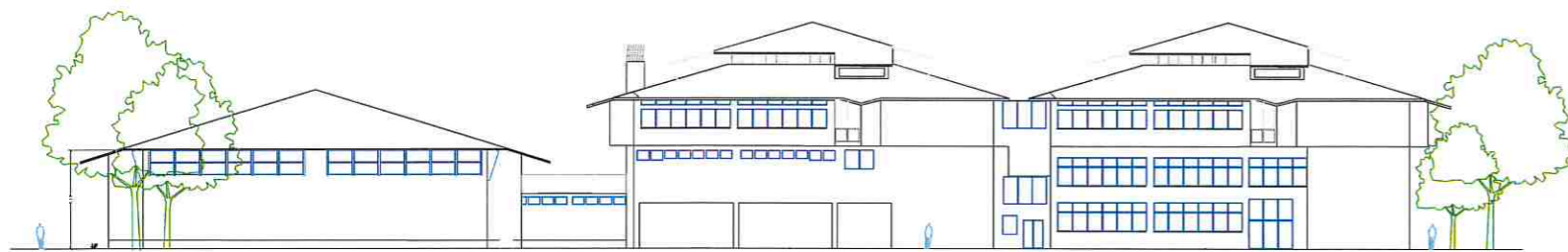
Elaborato eseguito da: LEONI GIANCARLO

1° appaltamento:

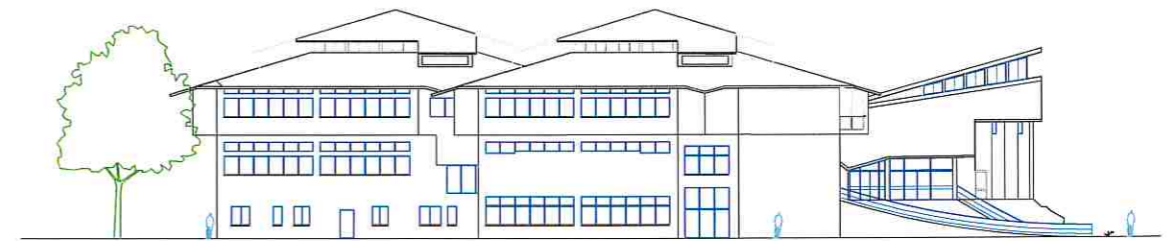
2° appaltamento:

3° appaltamento:

Progetto:



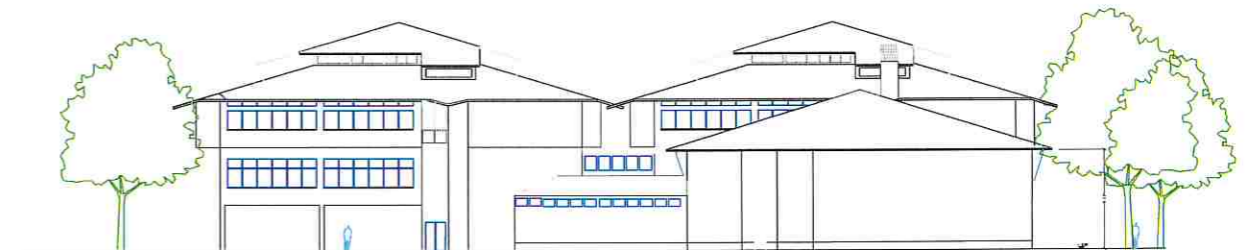
PROSPETTO SUD



PROSPETTO EST



SEZIONE LONGITUDINALE



PROSPETTO OVEST



PROSPETTO NORD

Città di Lodi  
Disegno Organizzativo 2 - Corso Tadini



PROGETTO: SCUOLA SECONDARIA DI PRIMO GRADO DON MELANI  
LAVORI DI ADEGUAMENTO ANTICORRO  
FINALIZZATI AD OTTENERE IL C.F.E.I.  
Progetto dell'ingegnere

Tavola: 1/1000

Scala: 1:1000

Data: 10/10/2011

Progettista: [Signature]

Disegnato	Verificato
Autore	Progetto